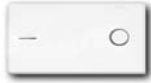


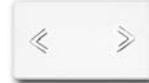
Artículos: ver catálogo de productos



Interruptor bipolar
(módulo std)



Pulsador bipolar
(módulo std)



Inversor de dos
direcciones (4 vías)
(módulo std)



Interruptor bipolar a tarjeta
(3 módulos std.)

Funciones:

- Interruptor bipolar:

Permite establecer o interrumpir la corriente en uno o varios circuitos eléctricos (comandando fase y neutro).

- Interruptor bipolar a tarjeta:

Permite establecer o interrumpir la corriente en uno o varios circuitos eléctricos a partir del accionamiento manual de la tarjeta.
(comandando fase y neutro).

- Interruptor inversor de dos direcciones (4 vías):

Permite establecer o interrumpir la corriente en uno o varios circuitos eléctricos desde tres o más puntos distintos. También puede utilizarse para la inversión de marcha de motores monofásicos.

- Pulsador bipolar: Interruptor de control

Permite, ejerciendo presión con un dedo de la mano, cerrar un circuito eléctrico que siempre retorna a la posición inicial mediante un resorte (comandando fase y neutro).

Características técnicas:

Tensión nominal..... 250 / 125 V ~
 Frecuencia nominal..... 50 / 60 Hz
 Largo máximo de pelado del conductor..... 9 mm
 Corriente nominal 10 A
 Corriente nominal para lámparas fluorescentes..... 10 AX
 Bornes: permiten alojar hasta 2 conductores de 2,5 mm²
 por borne

Ensayos de laboratorio:

Resistencia de aislación: 500 V cc superior a 5 Mohm

Rigidez dieléctrica: superior a 2000 V

Capacidad de cierre e interrupción:

200 operaciones a 1,1 veces la tensión nominal y 1,25 veces la corriente nominal - $\cos\varphi$ 0,3

Funcionamiento prolongado:

40000 operaciones a tensión y corriente nominal - $\cos\varphi$ 0,6


Marcación X para lámparas fluorescentes

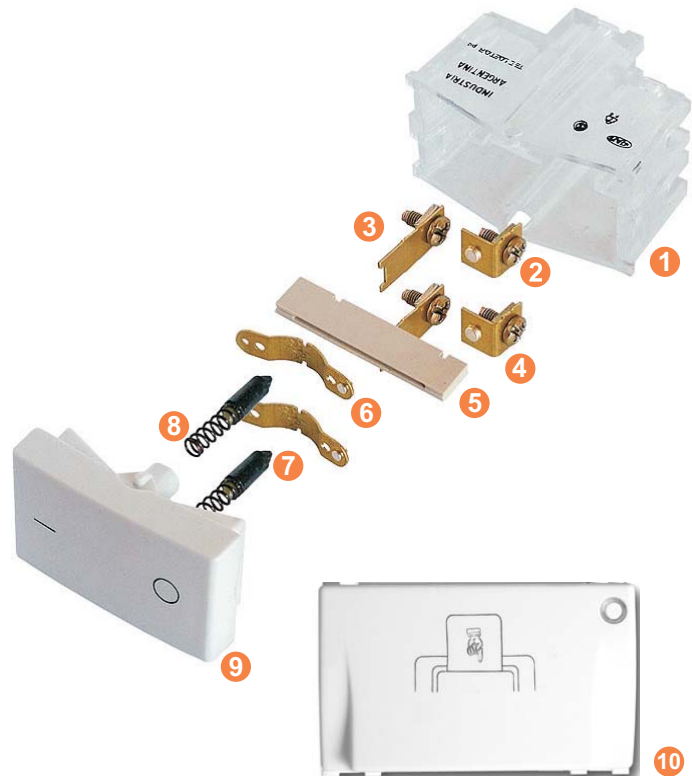
5000 operaciones a tensión y corriente nominal - 140 uF

Resistencia al calor - Presión de bolilla: 125 °C

Resistencia al fuego - Hilo incandescente: 850 °C

Materiales:

- 1 Cuerpo porta contactos:**
PC (Policarbonato). 
- 2 Tornillos y tuercas**
Tornillos: Hierro SAE 1010 con tratamiento anticorrosivo.
Tuercas: Hierro SAE 1010 moleteadas con tratamiento anticorrosivo.
- 3 Contactos fijos centrales**
Latón 70/30 de 0.6 mm de espesor.
- 4 Contactos fijos laterales**
Latón 70/30 de 0.6 mm de espesor, con contacto de aleación de plata incorporado.
- 5 Tabique separador de seguridad**
PC (Policarbonato).
- 6 Contactos móviles**
Latón 70/30 de 0.6 mm de espesor, con contacto de aleación de plata incorporado.
- 7 Émbolos**
PA 6 (Nylon) aditivado con fibra de vidrio.
- 8 Resortes**
Acero templado para garantizar uniformidad en todas las unidades.
- 9 Tapa frontal**
PC (Policarbonato).
- 10 Tapa frontal tarjeta hotel**
PC (policarbonato)



El policarbonato con protección UV garantiza la uniformidad de color a lo largo del tiempo.

El cementado de los tornillos impide que se deforme el ranurado de la cabeza del mismo al ser atornillado o desatornillado.

El moleteado de la tuerca asegura una conexión firme del conductor en el borne, impidiendo que éste se deslice o afloje una vez ajustado.

La fibra de vidrio aditivada al material del émbolo refuerza su estructura garantizando que no se produzcan deformaciones por acción del calor.

Aplicaciones: Pasillos, paliers, salas de estar, dormitorios, salones comedores, hoteles, oficinas, jardines y otras aplicaciones.

Conforme a normas: IEC 60669-1



- Interruptores para comando de persianas

- Interruptor bipolar de dos direcciones con posición de interrupción
- Pulsador bipolar de dos direcciones

Figura

- 1
- 2



Funciones:

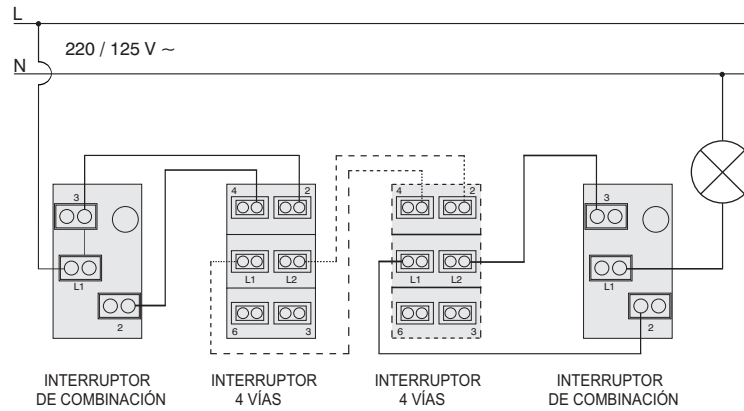
Interruptor bipolar de dos direcciones con posición de interrupción: Permite controlar un motor eléctrico para elevar, bajar o detener una carga determinada.

Pulsador bipolar de dos direcciones: Permite controlar un motor eléctrico para elevar, bajar o detener una carga determinada mientras se mantenga presionado el botón pulsador.

Aplicaciones: Inversión de marcha de motores para persianas, toldos, techos corredizos, etc.

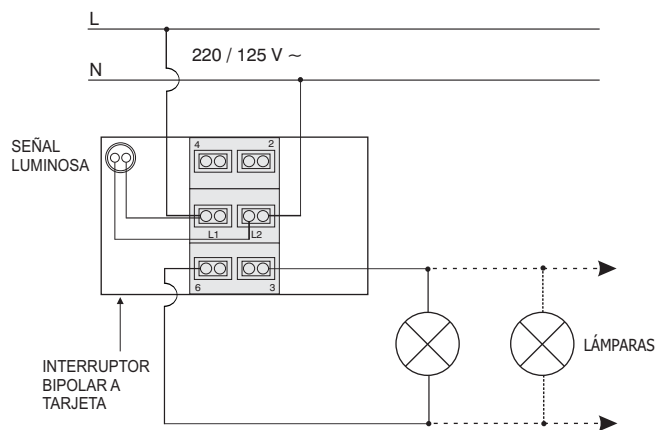
Esquemas de conexión

Interruptor inversor de dos direcciones (4 vías)

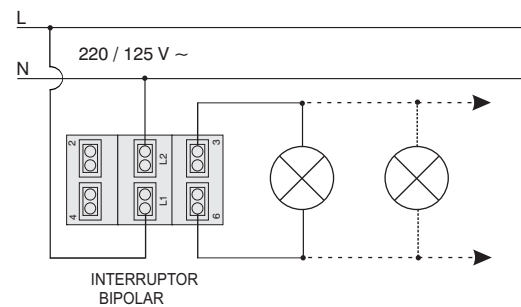


Se puede interponer cantidad ilimitada de interruptores de 4 vías mientras se mantengan en los extremos del circuito interruptores de combinación.

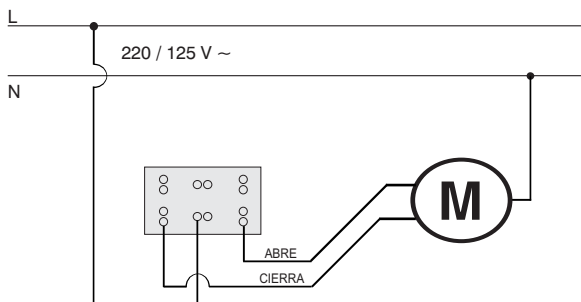
Interruptor bipolar a tarjeta



Interruptor bipolar



Interruptor bipolar de dos direcciones con posición de interrupción
Pulsador bipolar de dos direcciones
(Interruptores para persianas)



Pulsador bipolar

